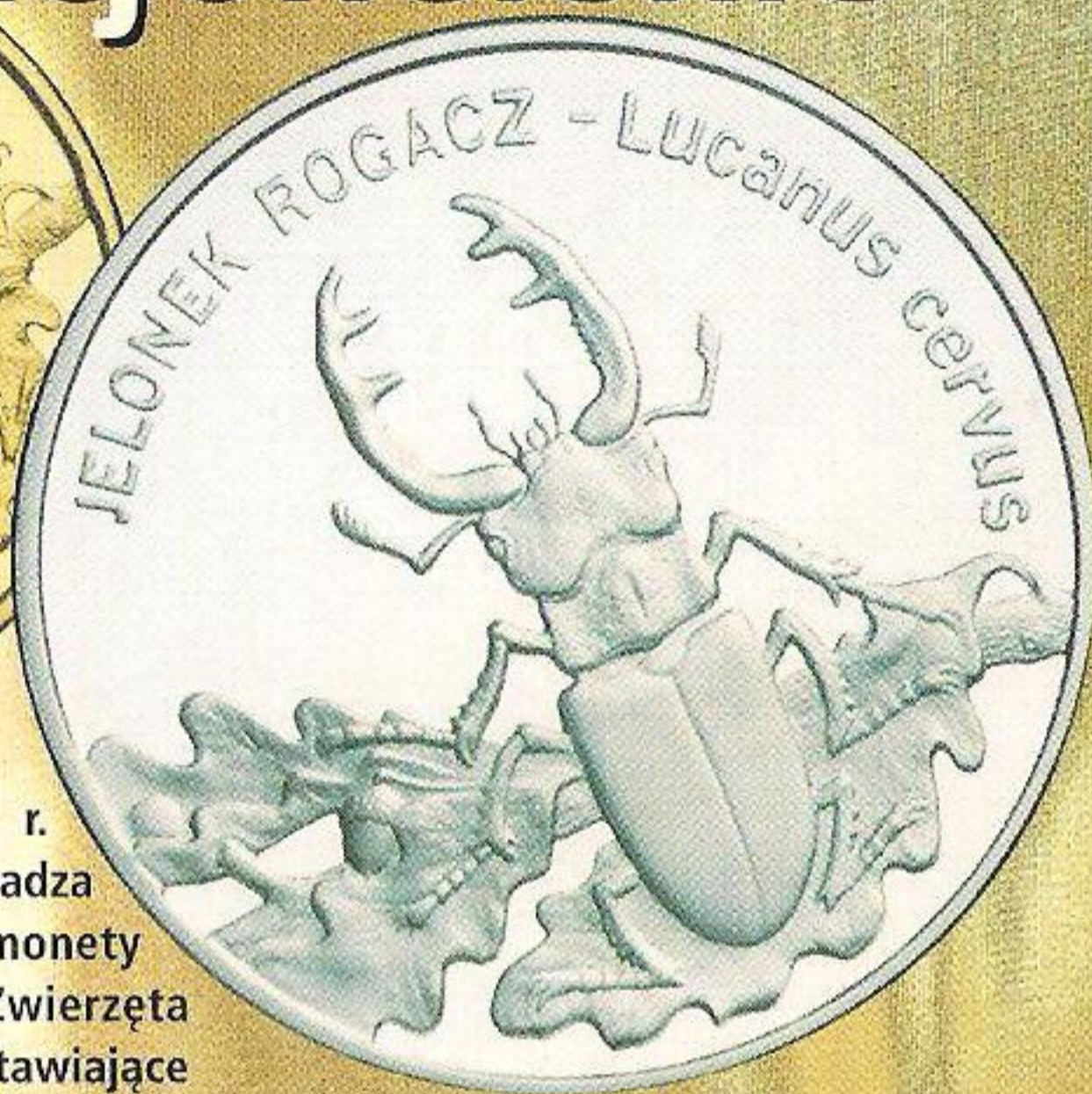
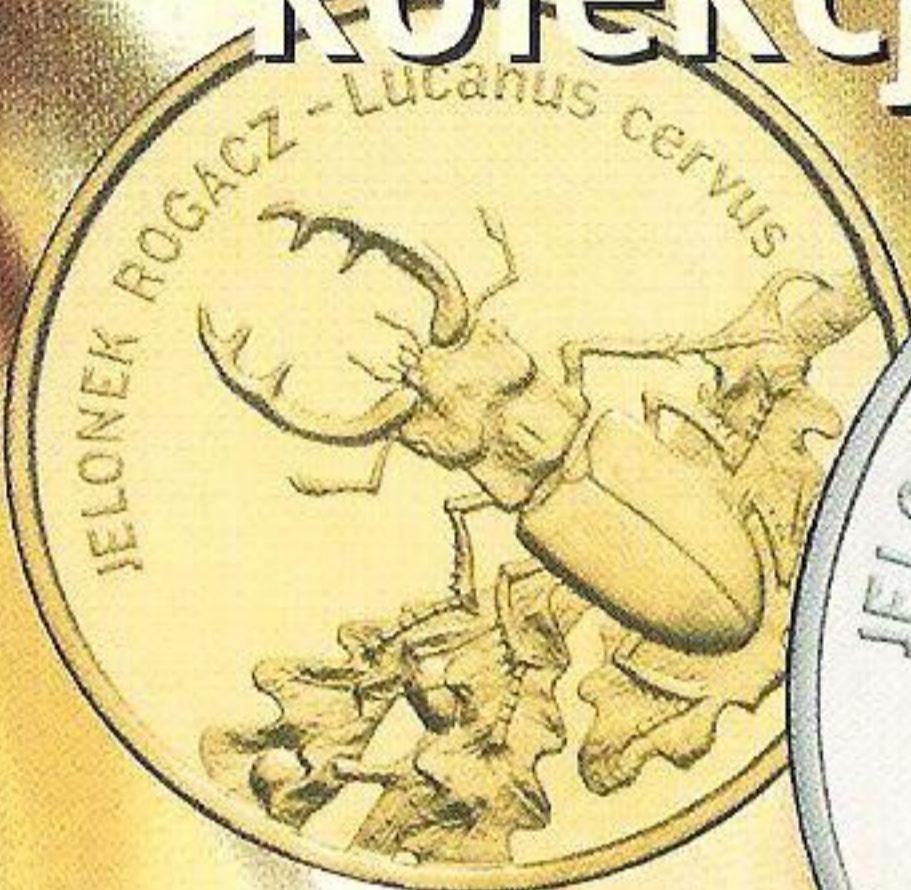


Monety kolekcjonerskie



W dniu 8 września 1997 r. Narodowy Bank Polski wprowadza do obiegu kolejne monety kolekcjonerskie z serii „Zwierzęta świata”. Są to monety, przedstawiające jelonka rogacza, o nominałach:

- 20 zł – wykonana stemplem lustrzanym w srebrze, w cenie sprzedaży 42,- zł;
- 2 zł – wykonana stemplem zwykłym w stopie CuAl5Zn5Sn1, tzw. Golden Nordic, wprowadzana do obiegu po nominale, tj. po 2 zł.

Celem serii jest zaprezentowanie powszechnie znanych gatunków zwierząt zagrożonych przez rozwijającą się cywilizację.

Jelonki, *Lucanidae*, to rodzina chrząszczy, licząca ponad 1.000 gatunków, z których siedem występuje w Polsce. Zamieszkują głównie kraje zwrotnikowe. Największym krajowym gatunkiem jest jelonek rogacz, *Lucanus cervus*, osiągający długość do 8 cm;

jest on również naszym największym chrząszczem. Jego larwy żyją w butwiejącym drewnie dębów, zwłaszcza w starych dąbrowach. Objęty jest ochroną gatunkową. Swoją nazwę zawdzięcza potężnym żuwaczkom, występującym u samców, przypominającym kształtem poroże jelenia.

Moneta 2 zł jest kolejną monetą kolekcjonerską, do wykonania której zastosowano krążki z nowego stopu o charakterystycznej złotej barwie, tzw. Golden Nordic. Ten typ krążków stosowany jest od 1996 r. do produkcji wszystkich monet kolekcjonerskich o nominale 2 złote.

Wszystkie monety kolekcjonerskie są prawnym środkiem płatniczym w Polsce.

Zwierzęta Świata
– Jelonek Rogacz –

Monety kolekcjonerskie



nominał	20 zł
metal	925/1000 Ag
stempel	lustrzany
średnica	38,61 mm
masa	28,28 g
wielkość emisji	do 15 tys. szt.

Awers: Wizerunek orła ustalony dla godła Rzeczypospolitej Polskiej, pod orłem oznaczenie roku emisji: 1997, poniżej napis: ZŁ 20 ZŁ. Po bokach orła wizerunki flagi państwowej. U góry napis: RZECZPOSPOLITA POLSKA. Pod lewą łapą orła znak mennicy: $\frac{m}{w}$

Rewers: Sylwetka jelonka rogacza na gałązce dębu. U góry półkolem napis: JELONEK ROGACZ - Lucanus cervus



nominał	2 zł
metal	stop CuAl5Zn5Sn1
stempel	zwykły
średnica	27,0 mm
masa	8,15 g
wielkość emisji	do 500 tys. szt.

Awers: Wizerunek orła ustalony dla godła Rzeczypospolitej Polskiej, pod orłem oznaczenie roku emisji: 1997, poniżej napis: ZŁ 2 ZŁ. Po bokach orła wizerunki flagi państwowej. U góry napis: RZECZPOSPOLITA POLSKA. Pod lewą łapą orła znak mennicy: $\frac{m}{w}$

Rewers: Sylwetka jelonka rogacza na gałązce dębu. U góry półkolem napis: JELONEK ROGACZ - Lucanus cervus

Monety zostały wyprodukowane w Mennicy Państwowej SA w Warszawie.

*Projektant awersu: Ewa Tyc-Karpińska
Projektant rewersu: Andrzej Nowakowski*

Skład i druk: Drukarnia NBP