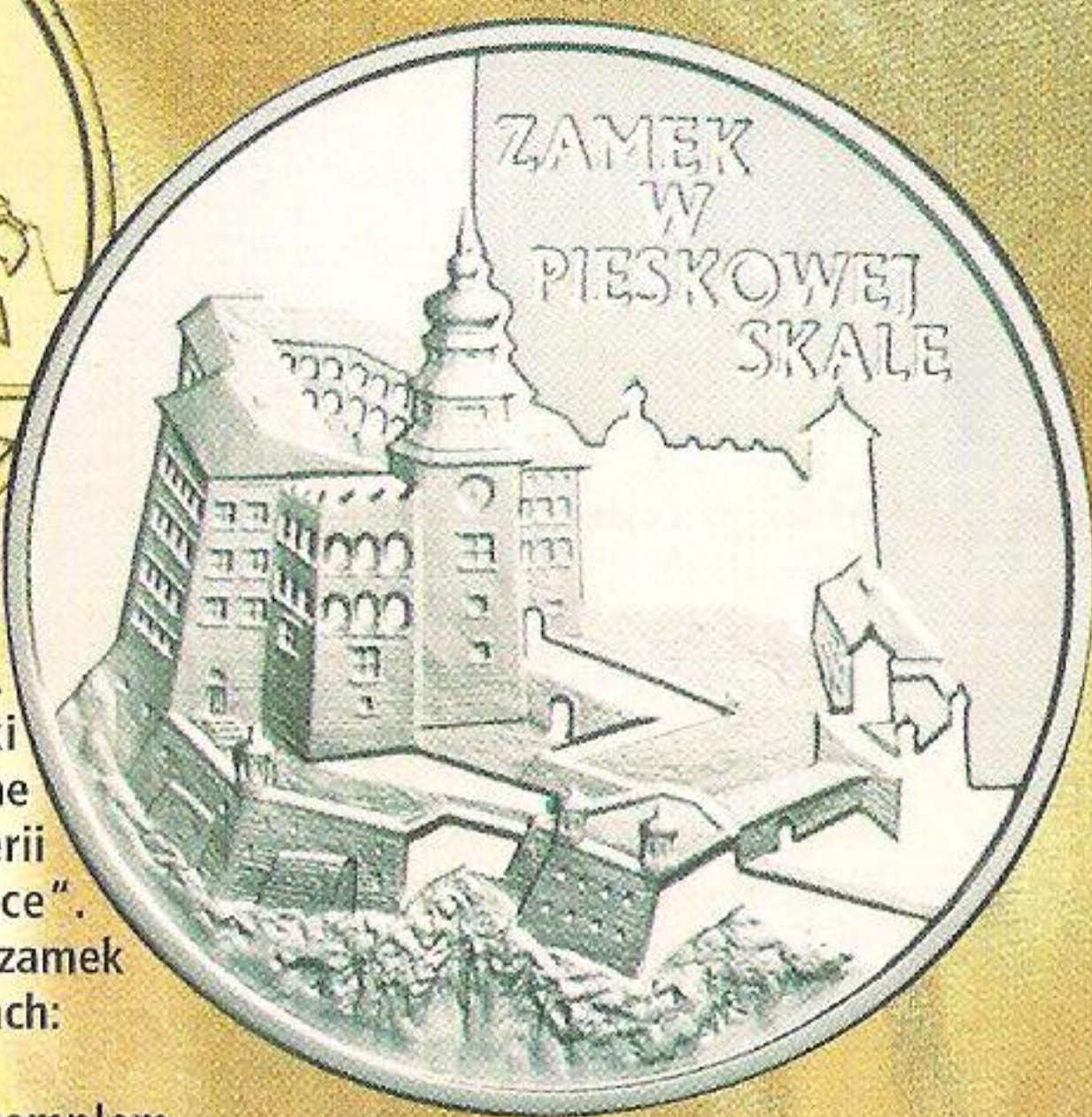
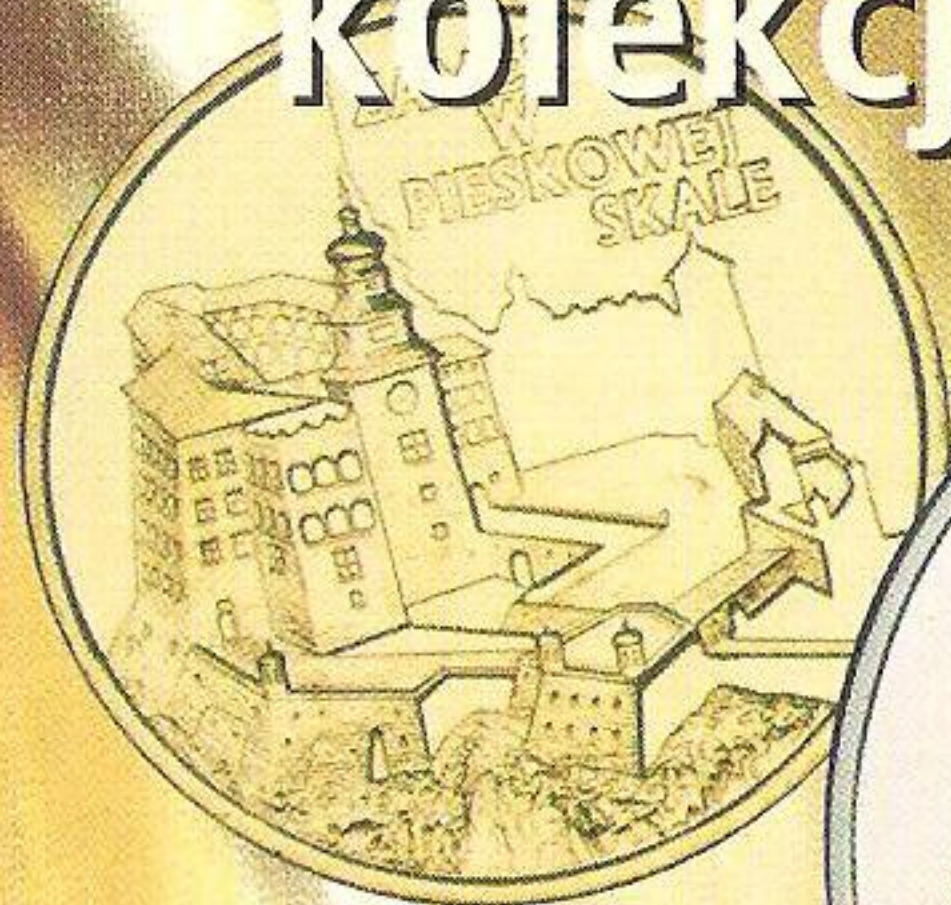


# Monety kolekcjonerskie



W dniu 6 października 1997 r. Narodowy Bank Polski wprowadza do obiegu kolejne monety kolekcjonerskie z serii „Zamki i pałace w Polsce”. Są to monety, przedstawiające zamek w Pieskowej Skale, o nominałach:

- 20 zł – wykonana stemplem lustrzanym w srebrze, w cenie sprzedaży 42,- zł;
- 2 zł – wykonana stemplem zwykłym w stopie CuAl5Zn5Sn1, tzw. Golden Nordic, wprowadzana do obiegu po nominale, tj. po 2 zł.

Celem serii jest zaprezentowanie najwybitniejszych zabytków architektury rezydencjonalnej w Polsce. Gotycko-renesansowy zamek w Pieskowej Skale to jeden z najpiękniejszych zamków w Polsce. Znajduje się na Szlaku Orlich Gniazd, biegnącym przez Wyżynę Krakowsko-Częstochowską i łączy rozsiane po trasie liczne zamki obronne, budowane na skalistych, wapiennych wzgórzach. Pierwotnie gotycki, wzniesiony w XIV w. przez Kazimierza Wielkiego, został rozbudowany, a następnie przebudowany w stylu późnogotyckim i renesansowym w XVI w., ufortyfikowany przed połową XVII w. Główny kompleks

mieszkalny wraz z wczesnobarokową kaplicą z XVII w. skupiony jest dokoła trapezowego, niewielkiego dziedzińca z krużgankami manierystycznymi oraz obwarowaniami bastionowymi. Przedgródzie tworzy pięcioboczny dziedziniec zamknięty murem obronnym i kurtyną z bastionami, oficyną i gotyckim traktem z wieżą. Odbudowy zamku i gruntownej rekonstrukcji dokonano w latach 1947-1970.

Moneta 2 zł jest kolejną monetą kolekcjonerską, do wykonania której zastosowano krążki z nowego stopu o charakterystycznej złotej barwie, tzw. „Golden Nordic”. Ten typ krążków stosowany jest od 1996 r. do produkcji wszystkich monet kolekcjonerskich o nominale 2 złote.

Wszystkie monety kolekcjonerskie są prawnym środkiem płatniczym w Polsce.

*Zamki i pałace w Polsce*

– Pieskowa Skala –

# Monety kolekcjonerskie



nominał	<b>20 zł</b>
metal	<b>925/1000 Ag</b>
stempel	<b>lustrzany</b>
średnica	<b>38,61 mm</b>
masa	<b>28,28 g</b>
wielkość emisji	<b>do 15 tys. szt.</b>

**Awers:** wizerunek orła ustalony dla godła Rzeczypospolitej Polskiej, ujęty w kole z lilijkami. Po bokach orła oznaczenie roku emisji: 19-97. W otoku napis: RZECZPOSPOLITA POLSKA ZŁ 20 ZŁ. Pod lewą łapą orła znak mennicy:  $\frac{m}{w}$ .

**Rewers:** widok zamku w Pieskowej Skale wraz z fortyfikacjami. U góry napis: ZAMEK/W/PIESKOWEJ/SKALE.



nominał	<b>2 zł</b>
metal	<b>stop CuAl5Zn5Sn1</b>
stempel	<b>zwykły</b>
średnica	<b>27,0 mm</b>
masa	<b>8,15 g</b>
wielkość emisji	<b>do 500 tys. szt.</b>

**Awers:** wizerunek orła ustalony dla godła Rzeczypospolitej Polskiej, ujęty w kole z lilijkami. Po bokach orła oznaczenie roku emisji: 19-97. W otoku napis: RZECZPOSPOLITA POLSKA ZŁ 2 ZŁ. Pod lewą łapą orła znak mennicy:  $\frac{m}{w}$ .

**Rewers:** widok zamku w Pieskowej Skale wraz z fortyfikacjami. U góry napis: ZAMEK/W/PIESKOWEJ/SKALE.

*Monety zostały wyprodukowane w Mennicy Państwowej SA w Warszawie.*

*Projektant awersu: Ewa Tyc-Karpińska  
Projektant rewersu: Roussanka Nowakowska*

*Skład i druk: Drukarnia NBP*