



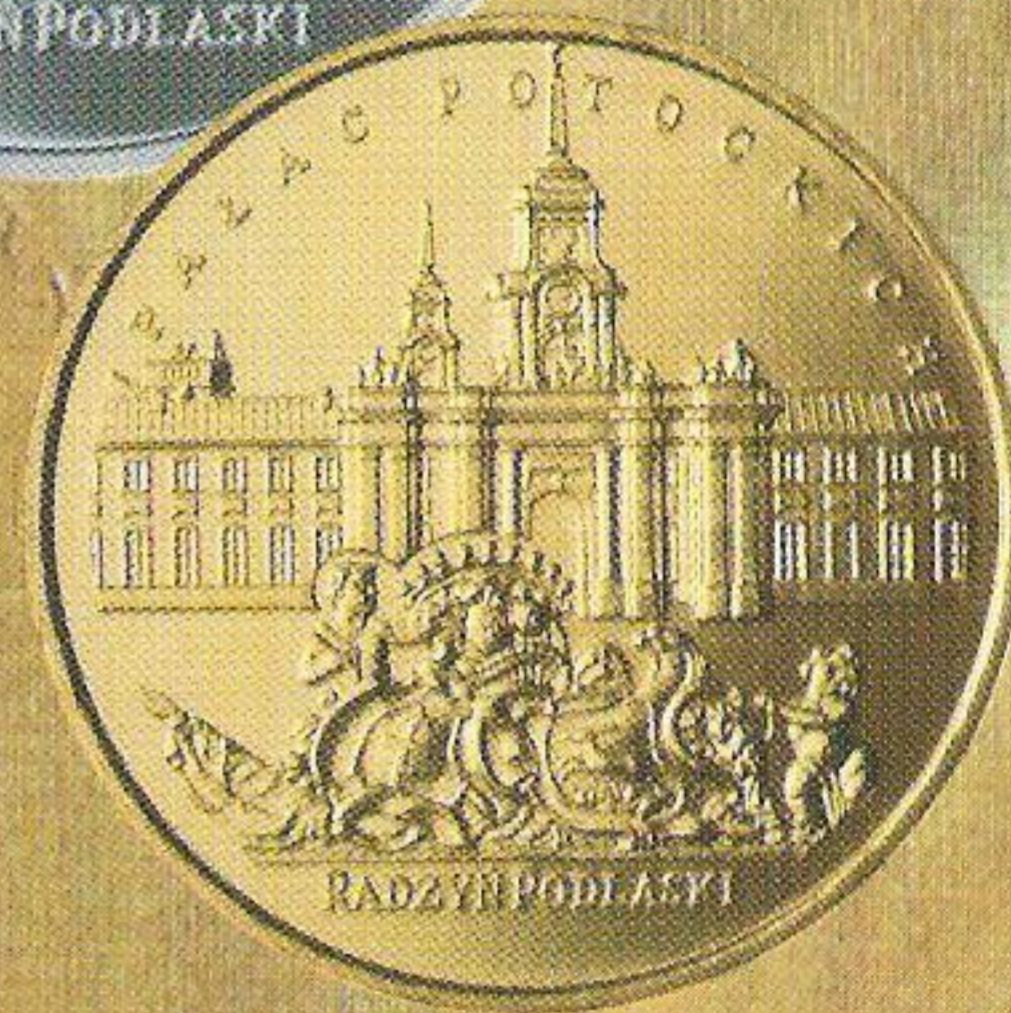
nominał	<b>2 zł</b>
metal	<b>stop CuAl5Zn5Sn1</b>
stempel	<b>zwykły</b>
średnica	<b>27,00 mm</b>
masa	<b>8,15 g</b>
wielkość emisji	<b>450 tys. szt.</b>

**Awers:** Wizerunek orła ustalony dla godła Rzeczypospolitej Polskiej, ujęty w kole z lilijkami. Po bokach orła oznaczenie roku emisji: 19-99. W otoku napis: RZECZPOSPOLITA POLSKA ZŁ 2 ZŁ. Pod lewą łapą orła znak mennicy:  $\frac{m}{w}$ .

**Rewers:** Wizerunek pałacu Potockich w Radzynie Podlaskim. Poniżej heraldyczna kompozycja rzeźbiarska oraz napis: RADZYŃ PODLASKI. U góry półkołem napis: PAŁAC POTOCKICH.

**Na boku napis:** NARODOWY BANK POLSKI

# Monety kolekcjonerskie



*Monety zostały wyprodukowane w Mennicy Państwowej SA w Warszawie.*

*Projektant awersów: Ewa Tyc-Karpińska  
Projektant rewersów: Robert Kotowicz*

*Skład i druk: Drukarnia NBP*

Projekt: DECORUM

*Zamki i pałace w Polsce*  
**– Radzyń Podlaski –**



W dniu 1 grudnia 1999 r. Narodowy Bank Polski wprowadza do obiegu kolejne monety kolekcjonerskie z serii "Zamki i pałace w Polsce". Są to monety, przedstawiające zamek w Radzynie Podlaskim, o nominałach:

- 20 zł - wykonana stemplem lustrzanym w srebrze,
- 2 zł - wykonana stemplem zwykłym w stopie CuAl5Zn5Sn1, tzw. Golden Nordic.

Celem serii jest zaprezentowanie najwybitniejszych zabytków architektury rezydencjonalnej w Polsce.

Późnobarokowy zespół pałacowy w Radzynie Podlaskim jest jedną z najwspanialszych rezydencji magnackich w Polsce.

Zamek, wzniesiony w XVI w., został przebudowany w końcu XVII w. przez Augustyna Wincentego Locciego, inżyniera i architekta amatora, doradcę artystycznego Jana III Sobieskiego, dla ówczesnego właściciela Radzyna Podlaskiego, podkanclerzego litewskiego Stanisława Szczuki. W latach 1750 - 1759 architekt Jakub Fontana przekształcił zamek dla generała Eustachego Potockiego w pałac typu *entre court et jardin* (pomiędzy dziedzińcem i ogrodem), szczególnie popularny w okresie baroku.

Zespół pałacowy odznacza się ścisłą symetrią i wielką skalą; składa się z pałacu i dwóch oficyn. Pałac zbudowany jest na planie prostokąta ze środkowym ryzalitem (występującą z lica elewacji częścią budynku, tworzącą z nim organiczną całość) i alkierzami w narożach. Do korpusu głównego pałacu przylegają pod kątem prostym boczne skrzydła, na osi których znajdują się wieże z bramami przejazdowymi.

Po północnej stronie pałacu znajdują się pozostałości barokowego ogrodu geometrycznego z pięknym starodrzewem, a w ogrodzie oranżeria z połowy XVIII w. Na terenie posiadłości zachował się dawny układ dróg i stawów.

Fasady pałacu i oranżerii zdobią wspaniałe rokokowe zespoły rzeźb alegorycznych i ornamentalnych (m.in. *Cztery prace Herkulesa* na pałacu oraz *Rydwan Apollina* na oranżerii) Jana Chryzostoma Redlera, jednego z najwybitniejszych polskich rzeźbiarzy okresu rokoka.

Dekoracje malarskie wykonał Jan Bogumił Piersch, dekorator teatralny i nadworny malarz Stanisława Augusta Poniatowskiego.

W okresie okupacji hitlerowskiej, tuż przed wycofaniem się Niemców z miasta w 1944 r., pałac został spalony. Zniszczeniu uległo jego bogate wnętrze; zachowała się jedynie oryginalna klatka schodowa w północnym skrzydle.

Po wojnie prowadzone były bieżące naprawy. W latach pięćdziesiątych rozpoczęto kompleksowy remont murów i fundamentów oraz pokryto dach blachą miedzianą.

Obecnie w pomieszczeniach pałacu mają siedzibę różne instytucje państwowe, a także biuro Fundacji Pałacowo-Parkowej oraz szkoła muzyczna I stopnia.

**Wszystkie monety kolekcjonerskie są prawnym środkiem płatniczym w Polsce.**



nominał	<b>20 zł</b>
metal	<b>925/1000Ag</b>
stempel	<b>lustrzany</b>
średnica	<b>38,61 mm</b>
masa	<b>28,28 g</b>
wielkość emisji	<b>15 tys. szt.</b>

**Awers:** Wizerunek orła ustalony dla godła Rzeczypospolitej Polskiej, ujęty w kole z lilijkami. Po bokach orła oznaczenie roku emisji: 19-99. W otoku napis: RZECZPOSPOLITA POLSKA ZŁ 20 ZŁ. Pod lewą łapą orła znak mennicy:  $\frac{m}{w}$ .

**Rewers:** Wizerunek pałacu Potockich w Radzynie Podlaskim. Poniżej heraldyczna kompozycja rzeźbiarska oraz napis: RADZYN PODLASKI. U góry półkolem napis: PAŁAC POTOCKICH.